

# 2026 한국 문화 연수 캠프 明知大学韩国语文化课程班 招生简章

2026年7月19日-2026年8月1日(暑期)

《入门韩语 & K文化探索》  
— 含K-pop舞蹈兴趣课 —



## 韩国明知大学

### MYONGJI UNIVERSITY



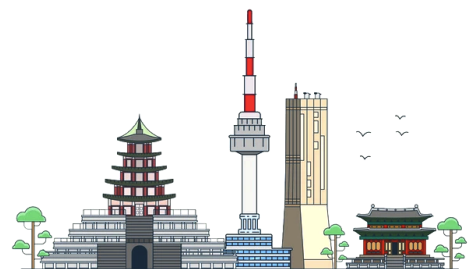
## 关于明知

### ABOUT MYONGJI

明知大学成立于1948年，是韩国知名的综合性私立大学，秉承“爱·真理·服务”的校训，致力于培养兼具专业知识与社会责任感的国际化人才。学校拥有首尔校区（人文社会学科）与龙仁校区（理工与艺术学科）两大校区，校园环境优美，学习氛围浓厚。

明知大学在韩国大学中以建筑学、影视传媒、信息通信、国际贸易、语言教育等专业实力著称，并与全球150余所高校建立国际合作关系，是留学生心目中融合学术与文化体验的理想学府。

- 韩国大学综合排名前列，亚洲知名私立高校之一
- 国际交流广泛，与多国高校设有交换及联合课程
- 首尔与龙仁双校区，兼具都市活力与自然之美



## 韩国语文化课程班

韩国语文化课程班为亚洲学员开设入门韩语学习与韩流文化探索课堂，学员将在2周短期交换中提高韩语水平、拓展国际视野，并深入感受韩国的教育体系与社会文化。课程内容融合语言教学、企业参访与文化活动，通过课堂学习与实践体验相结合的方式，培养学术研究和跨文化沟通能力。

### 学校设施

校园周边餐饮、购物设施齐全，满足学习与日常所需。温馨的校园环境结合便利的社区氛围，让学员在轻松的生活节奏中体验韩国高校的学术氛围与青春文化。

### 校园生活

校区周边餐饮、购物设施齐全，与延世大、梨花女大、弘大等多所名校相邻，既能满足日常所需，也可轻松感受韩国高校的学术氛围与青春文化。



## 知名校友

### 金在中 (东方神起)

韩国知名歌手、演员，男子组合东方神起成员之一，在亚洲拥有广泛影响力，活跃于音乐、影视及综艺领域。

### 李泰民、KEY、钟铉 (SHINee)

韩国男子组合 SHINee 成员，以出色的舞台表现力和音乐实力闻名，是K-Pop代表性团体之一。

### 李东海 (Super Junior)

韩国男子组合 Super Junior 成员，歌手、演员及词曲创作人，在亚洲拥有极高的人气。

### 宝拉 (SISTAR)

韩国女子组合 SISTAR 成员，以舞蹈实力和舞台魅力著称，同时活跃于综艺节目与演艺活动。

### 边伯贤 (EXO)

韩国男子组合 EXO 成员及主唱，凭借出色的歌唱实力和舞台表现成为K-Pop顶级人气艺人之一。

### 朴宝剑

韩国著名演员，主演多部热门电视剧及电影作品，以优秀的演技和良好的公众形象广受欢迎。

### 金瑜斌 (Wonder Girls)

韩国女子组合 Wonder Girls 成员，歌手、演员，曾参与多张专辑制作并活跃于音乐与综艺领域。

### 金道英 (NCT)

韩国男子组合 NCT 成员之一，歌手、演员，活跃于音乐、舞台及影视作品中。

## 韩国语文化课程班作用&亮点

### 🛡️ 韩国语课程与官方认证

由我校教授中韩双语授课，学习&掌握入门韩国语，探索韩国文化，结业后颁发我校官方研修证书和课程成绩证明。

### 🏢 企业参访与课后文化体验

走进企业与文化机构，参与K-pop舞蹈兴趣课、文化体验等，感受韩国的创新与艺术魅力。

### 🌐 国际交流与合作学习

以小组学习与主题展示形式促进多国学生协作，提升跨文化沟通与团队合作能力。

### 🔍 城市探索与文化沉浸

在首尔与龙仁地区进行实践参访活动，体验现代都市与传统文化交融的独特魅力。

### 🌱 成长与未来发展

研修经历将成为教育履历的重要组成部分，为未来的留学申请与职业发展增添竞争力。

### 📈 跨文化思维与综合能力提升

课程注重互动与思辨，鼓励学生思考探索社科文化，培养独立能力与跨文化沟通力。



## 韩国语文化课程班（暑期） 项目信息&申请须知

**【课程地点】：**

韩国·首尔·明知大学（首尔校区）

**【课程时间】：**

2026年7月19日 — 2026年8月1日（共两周，含语言课程与文化实践活动）

**【报名截止日】：**

2026年5月1日，暑期韩国语文化课程班最多录取50位学员，根据报名申请提交时间顺序录取

**【课程信息】：**

课程采用中韩双语授课，以中文为主导，适合初学者及对韩国文化感兴趣的学员

课程内容融合语言学习与K-pop文化，分为主修课与兴趣课两部分

**主修课程：《入门韩国语 & K文化探索》**

系统掌握韩国语发音、基础语法与实用表达，结合日常交流及文化主题练习，提升听、说、读、写综合能力

**兴趣课程：《K-pop舞蹈兴趣课》**

每周三下午课堂，学生可根据个人兴趣自由选择参与，体验学习韩国流行舞蹈文化

**【申请对象】：**

本科生&研究生在读学员（不限专业）报名时需提交在读证明

**【研修费用】：**

人民币 ¥ 10,000

**【费用包含】：**

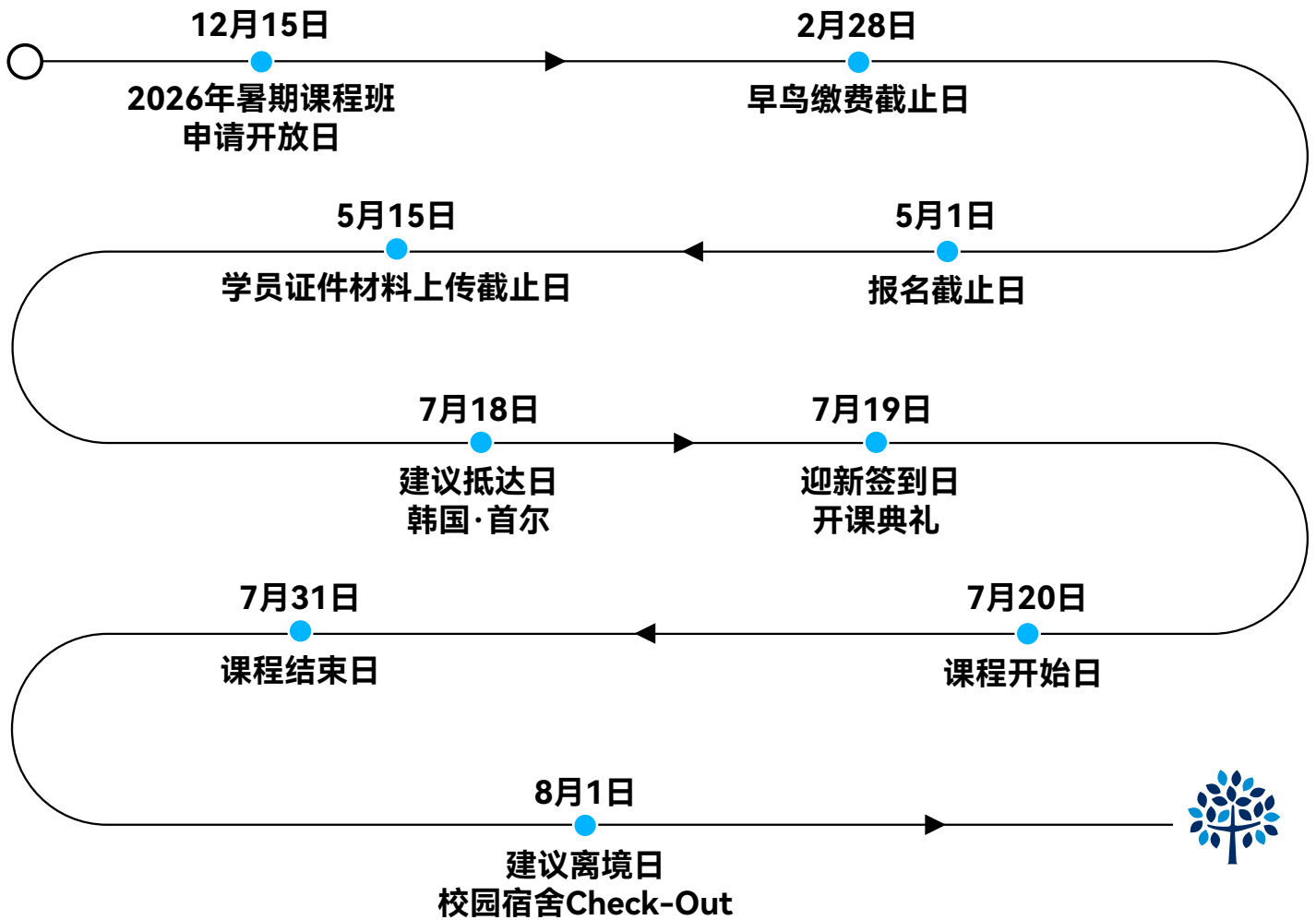
专题课程学费与教学管理、企业/文化参访及工作坊活动、课外文化体验&门票及海外保险费用

**【费用不包含】：**

住宿、国际往返交通（如机票）、个人日常餐饮及购物支出

**注：**可提供国际生校园宿舍（四人间），需另行支付费用：2000 RMB/人，学院会根据行前睡眠习惯调查分配合适的室友（如有同行室友可在登记时写明）；学员也可以选择自行外寝。

## 重要时间节点: (2026年)



## 国际生校园宿舍 (四人间)



### 入住信息

- 入住周期: 7月18日 10:00后 — 8月1日 12:00前
  - 入住办理时间: 7月18日 10:00am — 18:00pm
  - 退房须知: 请携带好所有个人物品, 清理携带垃圾 保持宿舍卫生, 感谢配合
- 
- 宿舍设施: 双层床、书桌、椅子、迷你冰箱、衣柜、鞋架、卫生间等; 基础床上用品 (被子、床单、枕头等)
  - 需要自备物品: 洗漱用品、毛巾、卫生纸及其他个人物品
  - 校园设施: 洗衣房、烘干机、便利店

### ·建议学员携带:

- ◎ 电源转接口/适配器
- ◎ 压缩旅行床单
- ◎ 雨伞/洗漱用品/毛巾/吹风机/密码锁等日常生活用品, 也可抵韩后便利店购买

\*房间照片仅供参考, 根据实际宿舍安排情况进行通知&调整

## 学术日程表

2026年7月19日~2026年8月1日

	周日	周一	周二	周三	周四	周五	周六
	7月19日	7月20日	7月21日	7月22日	7月23日	7月24日	7月25日
 上午	学员签到日 开课典礼	上课	上课	上课	上课	上课	首尔主题乐园 乐天世界
 下午		首尔 citywalk 1.0	自由探索日	K-pop 舞蹈课	自由探索日	泡菜文化 探索	
	7月26日	7月27日	7月28日	7月29日	7月30日	7月31日	8月1日
 上午	Seoul Tower 首尔塔观光	上课	上课	上课	上课	上课	返程日
 下午		自由探索日	首尔 citywalk 2.0	K-pop 舞蹈课	自由探索日	结课日& 证书颁发	

- **主修课程:** 9:00am-11:30am (周一至周五)      **舞蹈兴趣课程:** 2:00pm-4:00pm (周三)
- **课后集体活动:** 为帮助学员更好地融入并体验韩国文化, 韩国语文化交流办公室精心安排了多样的课后参访活动, 包括乐天世界探索, 首尔都市CityWalk走读、韩国文化体验等, 由韩国语文化交流办公室老师及学生助教全程带队与管理。
- \* 课后集体活动开启前将通知发布报名信息, 感兴趣的同学可自愿报名参加出行, 未报名同学可自行安排自由活动、探索首尔城市。



入门韩语&K文化探索  
专题课程

学员集体  
参访活动

## 课程专题概览

中韩双语授课（中文为主），适合韩国语零基础学员的教学模式；同时，全体同学可免费参加兴趣选修课：《K-pop舞蹈兴趣课》（每周三下午2小时，共2节课）。

课程时间	《入门韩国语 & K文化探索》 周一至周五，9:00am—11:30am，上午	参访活动/兴趣课 下午
7.20	韩文字母的构字逻辑与发音基础(上)	首尔 Citywalk 1.0
7.21	韩文字母的构字逻辑与发音基础(下)	自由探索日
7.22	基础问候与自我介绍	K-pop舞蹈课 2:00pm-4:00pm
7.23	数字与日期表达	自由探索日
7.24	韩国美食文化与餐厅用语	泡菜文化探索
7.27	购物场景基础对话	自由探索日
7.28	韩国节日与民俗文化	首尔citywalk 2.0
7.29		K-pop舞蹈课 2:00pm-4:00pm
7.30	小组情景对话与口语实践	自由探索日
7.31		结业典礼&证书颁发

\* 学术专题课程共10节课（主题讲座+课堂知识互动/小组实践），每节课2.5小时，上课时间周一至周五，课程结构以授课教授的实际教学安排为准。

## 文化参访活动



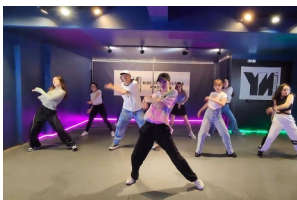
### · 首尔城市观光

从古色古香的宫殿到现代感十足的地标，从文青小巷到江南高楼，每一站都是首尔独有的风景。跟着轻松愉快的路线，体验历史、人文、美食与潮流在同一座城市里的完美融合。



### · 乐天世界

一起从过山车尖叫到拍爆相册，体验超梦幻的室内外乐园、童话城堡、游行表演，还有各种韩系打卡点等你解锁！狠狠放松、收集快乐、创造属于首尔的独家回忆！



### · K-pop舞蹈课

跟着专业导师学习当下最火的韩流舞蹈，从基本律动到完整编舞，零基础也能轻松跟上节奏！体验和偶像同款的训练氛围，挥汗、甩发、踩点……



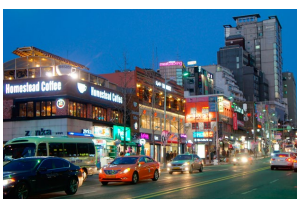
### · 自由探索日

把时间完全交给自己，随心选择想去的地方：弘大街头的潮流与音乐、明洞的购物与美食、北村韩屋的文青气息、汉江畔的悠闲氛围……你想要的首尔模样，都能亲自解锁！



### · 文化美食探索

讲述韩国人对自然与食材的深刻理解。跟随这场充满活力的探索之旅体验发酵的神奇变化，感受韩国独有的饮食哲学与热情好客的文化。



### · 韩国热门街区Citywalk：明洞 & 弘大购物街 & 梨泰院

明洞的爆款美妆与街头小吃、弘大的潮流文化与音乐氛围、梨泰院的多元夜色与国际风情，一次走遍首尔最有活力的心脏地带！一路逛、一路吃、一路拍。

## 明知大学 (首尔校区)



## 韩国生活指南

### · 用电标准

韩国的电压标准为220V，50Hz。如果您的电器不符合该标准，可能需要使用适配器或转换器来充电！大家在出发前记得自备

### · 垃圾分类

韩国非常注重垃圾分类，分类也非常细，一般分为可回收物（재활용품），厨余垃圾（음식물쓰레기），剩余垃圾（일반쓰레기）和大型废弃物（대형폐기물）。大家倾倒垃圾时一定要注意垃圾分类！

### · Papago（翻译app）

如果发现英语和韩语都无法跟当地人进行很好的沟通说明的话，我们可以使用Papago来进行辅助对话！Papago是目前最受欢迎的韩语翻译软件，可以进行实时的语音翻译，更方便外国人沟通哦！

### · KakaoTalk

KakaoTalk是韩国人最常用的手机聊天软件，利用率就好比是我们使用微信一样频繁！大家可以尝试下载使用，体验不一样的聊天方式

### · 韩国电话卡

出行前可以提前购买好相应的韩国电话卡&流量套餐！韩国很多餐厅排队等位是需要韩国电话号码的，叫号时会发短信或打电话通知。如果在韩期间有网购需求的话，快递送货是必须填写电话号码的！



## 韩国特色文化

### · 饮食文化

美食是首尔旅游生活的一大亮点，尝试当地的烧烤、泡菜、炸鸡等热门美食是一种不可错过的体验，也可前往当地传统市场品尝地道的传统小吃。

### · 韩国传统服装（韩服）

韩国传统服装被称为韩服（Hanbok），是一种华丽、色彩鲜艳的服装。韩服有男女之分，通常由上衣（Jeogori）和裙子（Chima）组成，还配有传统的帽子和饰品。

### · 传统音乐与舞蹈

韩国有悠久的传统音乐和舞蹈文化。传统音乐包括圆舞曲（Jeongak）和宫廷音乐（Gungak），常使用传统乐器如箏（Gayageum）和箫（Daegeum）。传统舞蹈如扇舞和鼓舞也是韩国文化的一部分。

### · 韩国的电影和音乐

韩国电影和音乐产业在全球范围内有着很高的知名度。韩国电影以其多样性、情感和高品质而受到赞誉，韩国流行音乐（K-pop）也在全球范围内广受欢迎！



# 韩国语文化课程班（暑期） 报名申请流程

## 1 申请咨询 & 招生简章获取

添加招生办导师微信MJU\_Global，或通过邮箱联系（mju\_short-term@mju.ac.kr）  
向韩国语文化交流办公室咨询，获取《招生简章》与《报名申请表》。

## 2 提交报名申请表

填写并提交报名申请表，等待学院审核。  
审批周期：约 3-5 个工作日

## 3 录取与报名确认

审核通过后，学员将收到录取通知及缴费说明。

## 4 学员材料上传

完成报名后，系统会在3-5日发送【学员注册材料上传】邮件；  
请及时上传提交相关证件信息：如 签证、护照、在读证明（学生卡/学信网证明）。

## 5 行前宣讲会 Pre-departure Briefing

全体学员参与线上行前宣讲会，了解项目信息、出入境指南、住宿及课程安排等事宜。

## 6 抵达韩国首尔，开启文化课交换学习

## 报名申请材料

申请参加“2026年明知大学·韩国语文化课程班（暑期）”的学员，需准备并提交以下材料（电子版或扫描件）：

### 1、2寸电子证件照

近期免冠彩色照片，背景色不限，用于录取备案及校园证件制作。

### 2、护照人像页扫描件

注意：护照在返程时须确保有效期剩余不少于6个月。

### 3、在读身份证明文件

可提交以下任一材料：

- 学信网学籍信息截图；
- 校内成绩单；
- 学校开具的在读证明或相关身份证明文件。

### 4、《2026年韩国语文化课程班（暑期）报名申请表》

按照要求完整填写，签名确认后提交电子版文件。



## 关于韩国签证&入境

### 签证类型

韩国语文化班为“短期学术交流项目”，非学籍注册制/在读注册性质，不涉及正式学位或学籍变更，**无需办理特定学习学术签证！国际学员可自行办理C类旅游签证或其他适用于短期停留的签证；**

### 入境填报须知

入境填报时，可选择“旅游”或“观光”作为签证目的，以避免海关产生误解。

### 注意事项

确保签证有效期覆盖整个文化班交换项目时间；

入境时请携带&妥善保管自己签证和护照证件；

## 退费政策

为保障学员权益及项目顺利开展，明知大学韩国语文化课程班制定以下退费标准：

2026年5月1日前	2026年5月1日-6月1日	2026年6月1日-7月1日	2026年7月1日后
全额退费	退费 70%	退费 30%	不予退费

### 补充说明：

如遇自然灾害、疫情、政府政策调整等不可抗力因素导致项目取消，校方将提前通知学员，并全额退还已缴费用。





明知大學校  
MYONGJI UNIVERSITY



## 联系方式

邮箱: [mju\\_short-term@mju.ac.kr](mailto:mju_short-term@mju.ac.kr)

官方网站: <https://www.mju.ac.kr/cn/index.do>

请添加明知大学韩国语文化交流办公室老师微信MJU\_Global咨询  
以及索取【招生简章】&【申请信息】

Myongji University

Office of International Affairs

Social Science Campus

34 Geobukgol-ro, Seodaemun-gu, Seoul, 03674, KOREA

